



Modulgrafiken (gem. DA 5.2.1. – Ausgabe 01/16)

Als Unterstützung zur Dienstanweisung 5.2.1 „Module und Ersatzausbildungen – Voraussetzungen“ wurden die nachfolgenden Modulgrafiken erstellt.

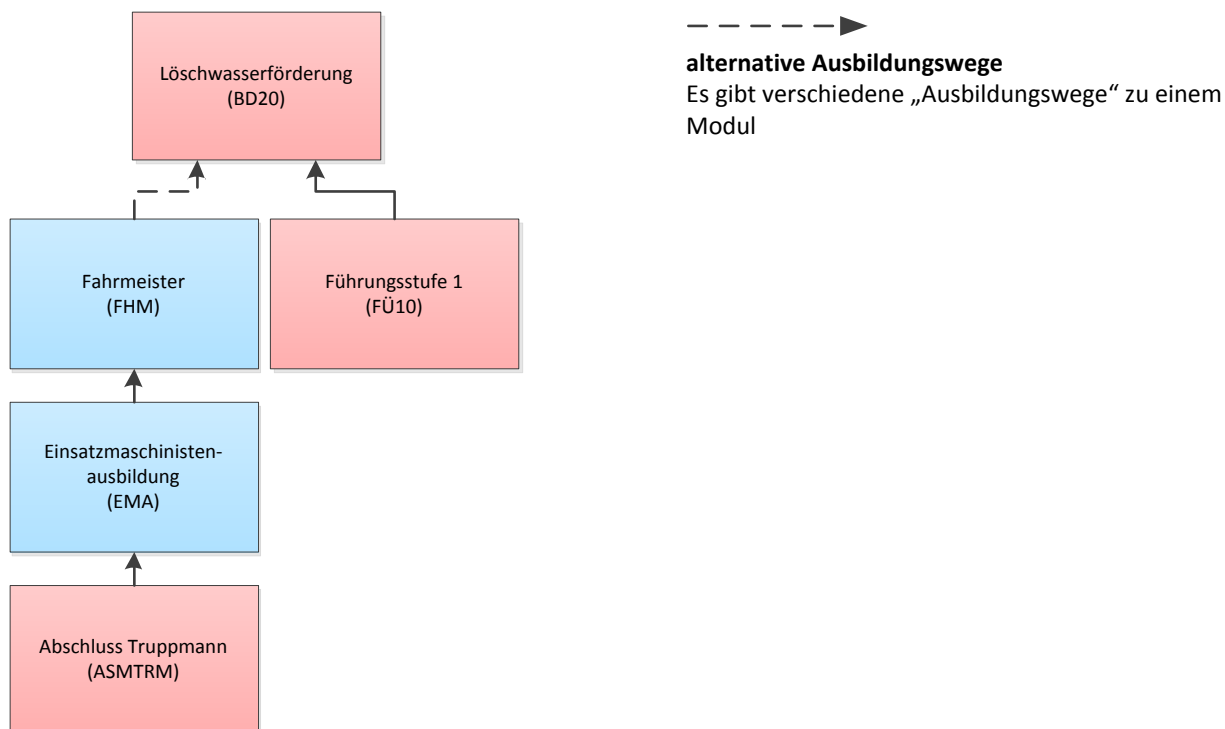
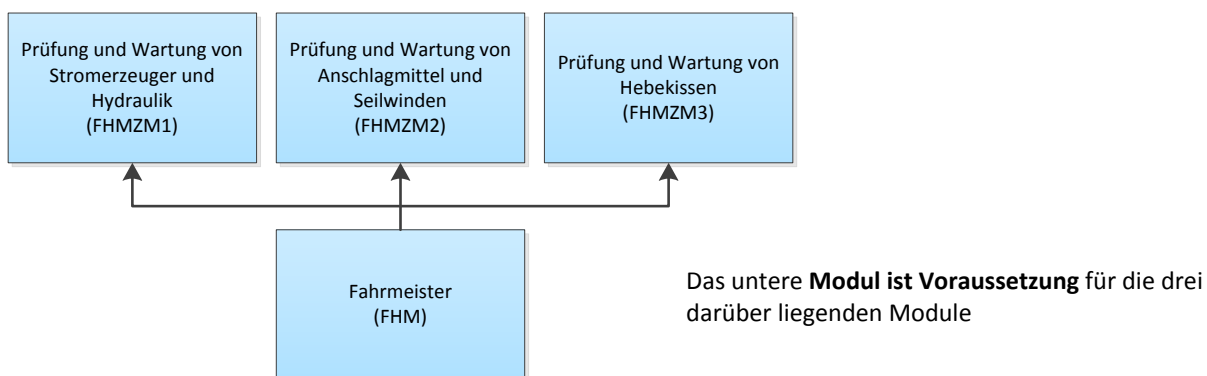
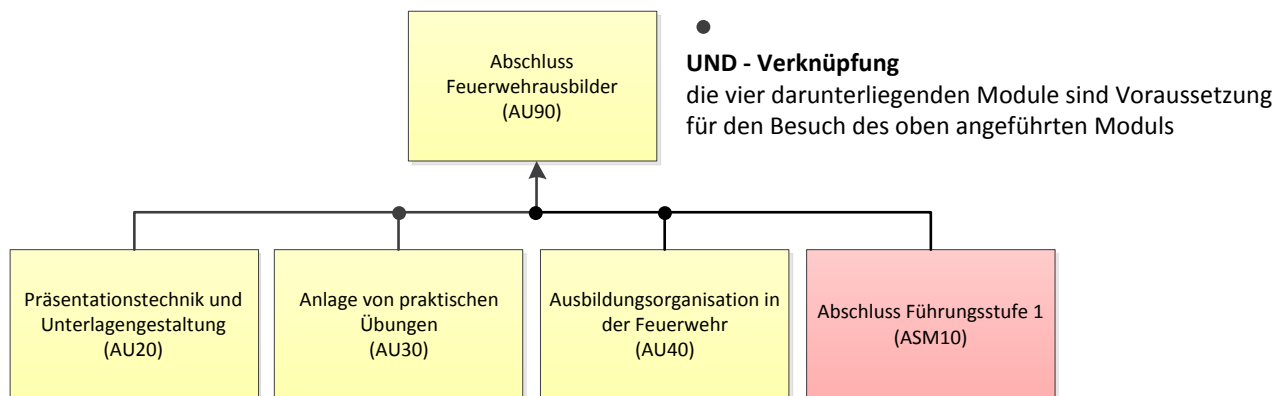
Diese Grafiken zeigen die entsprechenden Ausbildungswege der am meisten gebräuchlichen Sachgebiete / Fachbereiche wie zum Beispiel Führungsausbildung, Atemschutz, Ausbildung, Fahrzeug- und Gerätedienst, usw.

Es wird allerdings darauf hingewiesen, dass es sich dabei nicht um Abbildungen für Voraussetzungen für diverse Funktionen in der Feuerwehr handelt.

Folgende Sachgebiete/Fachbereiche werden anschließend angeführt:

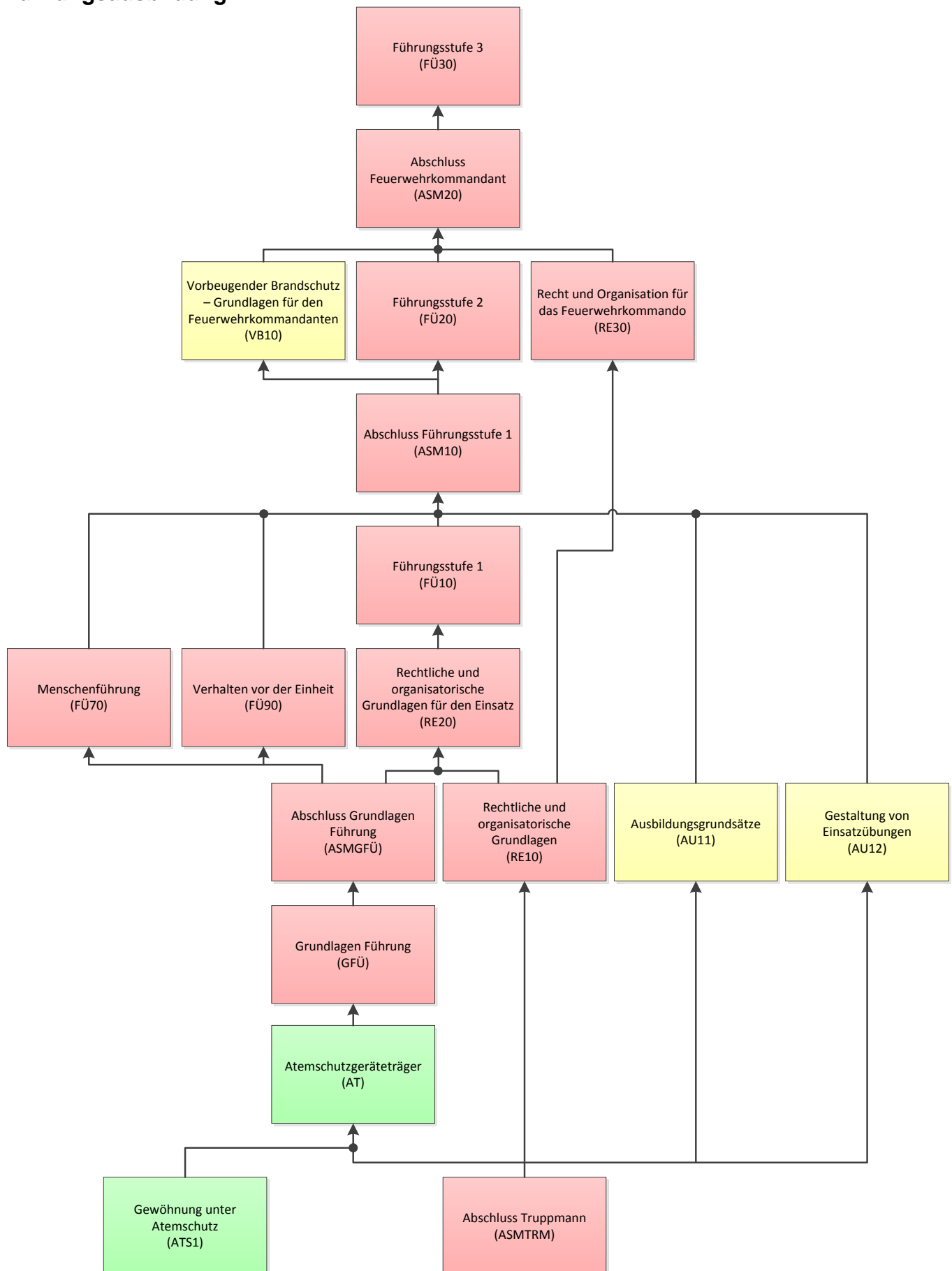
- Führungsausbildung
- Verwaltungsdienst
- Atemschutz
- Ausbildung
- EDV
- Fahrzeug- und Gerätedienst
- Feuerwehrgeschichte
- Feuerwehrjugend
- Feuerwehrmedizinischer Dienst
- Nachrichtendienst
- Öffentlichkeitsarbeit und Dokumentation
- Recht und Organisation
- Schadstoffdienst
- Vorbeugender Brandschutz
- Wasserdienst
- Branddienst
- Technischer Dienst

Verknüpfungsbeispiele



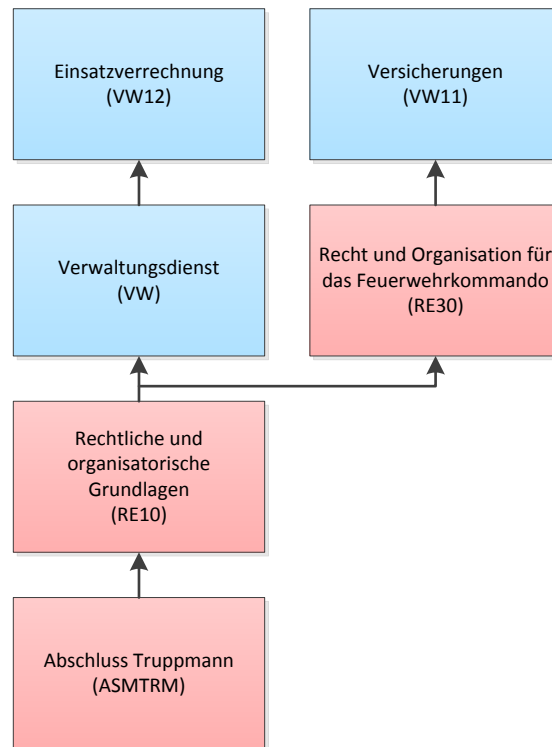


Führungsausbildung

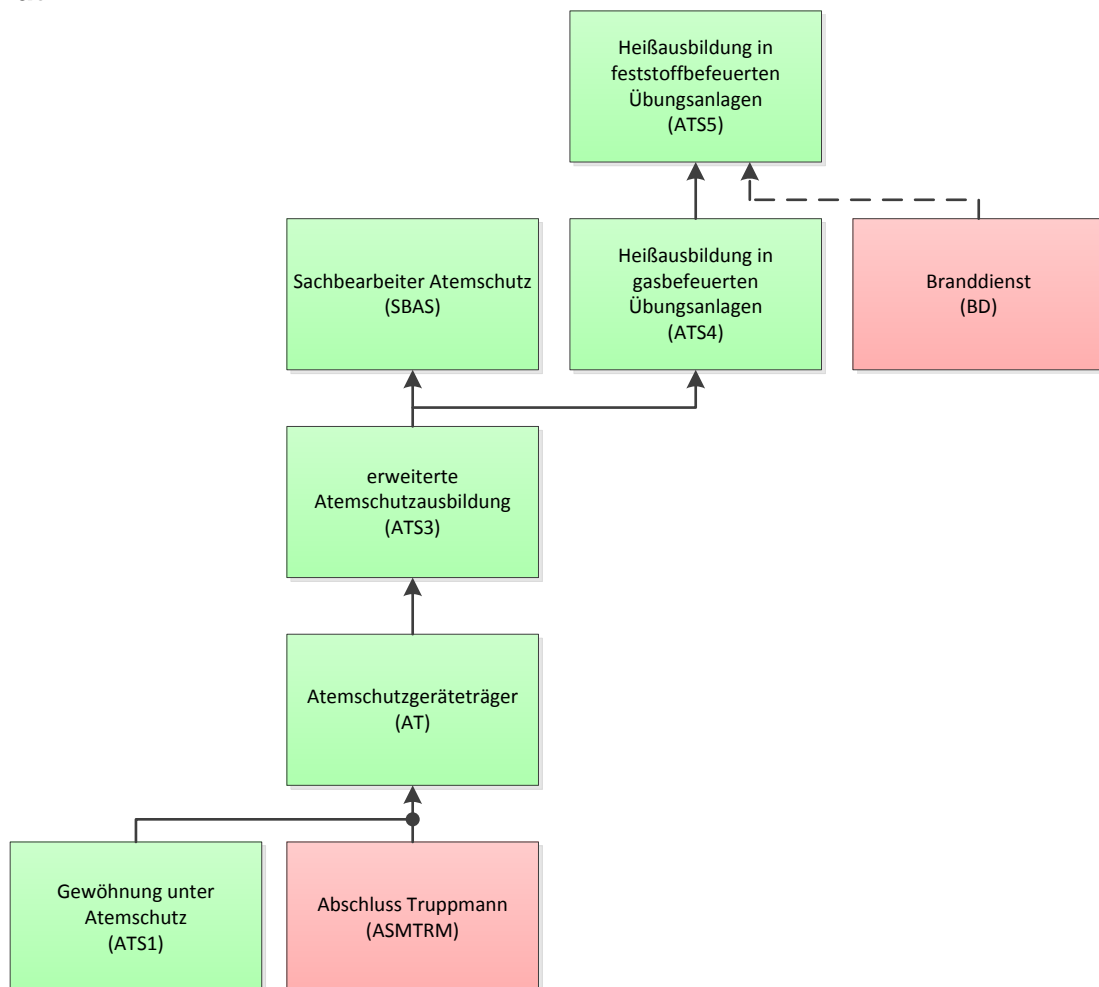




Verwaltungsdienst

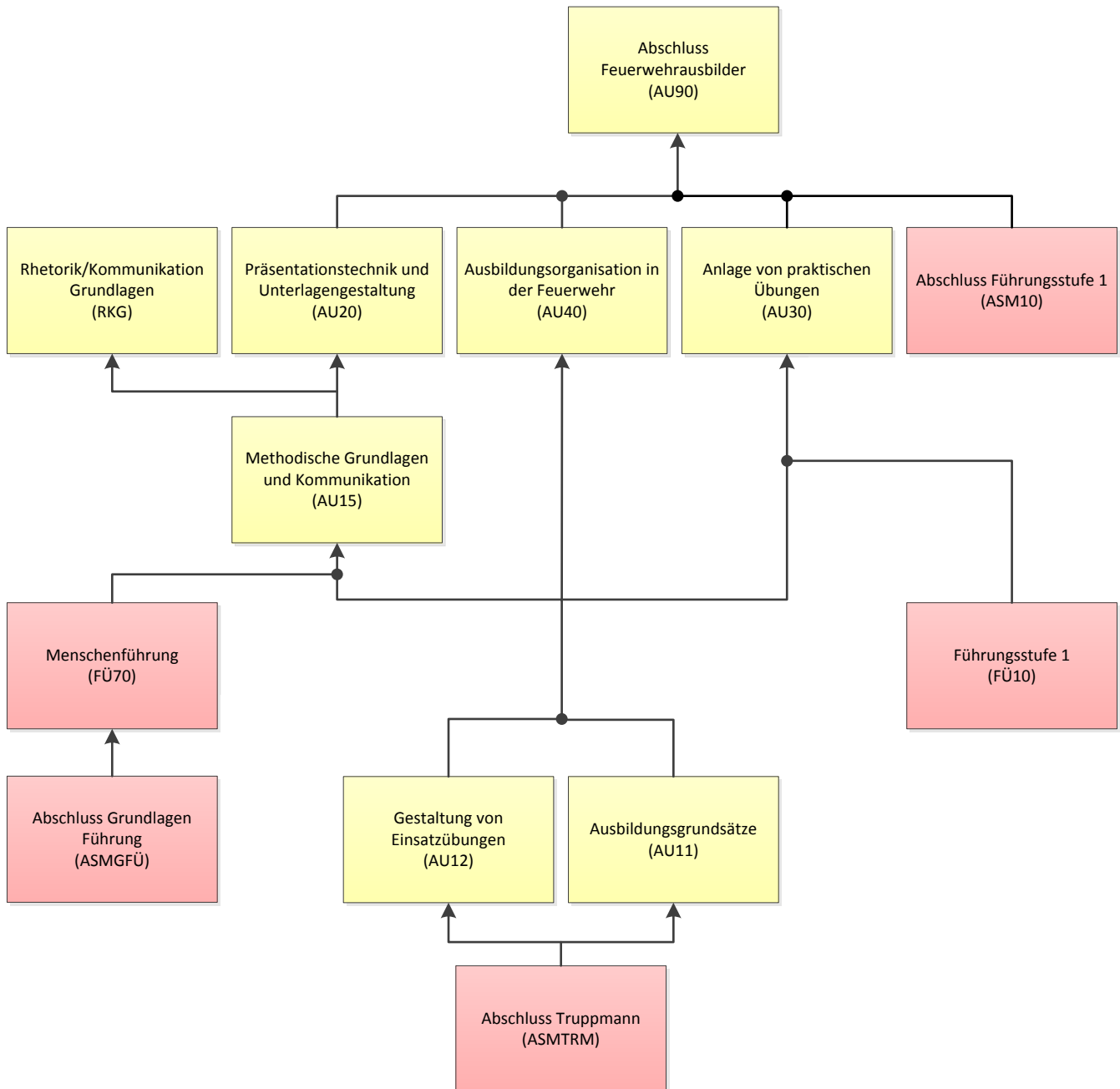


Atemschutz

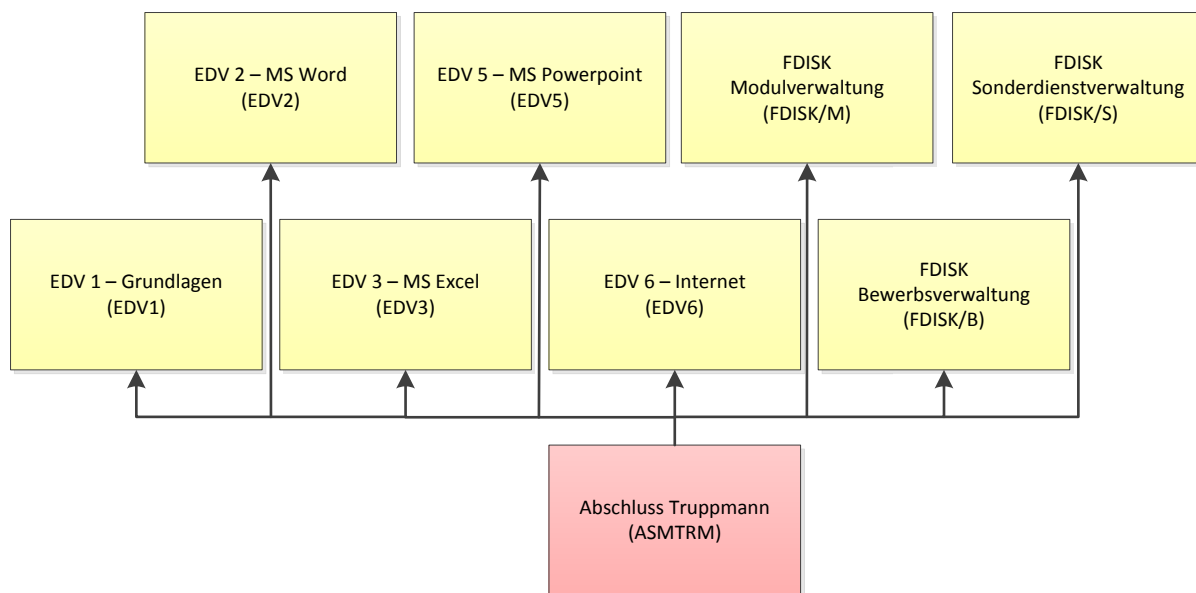




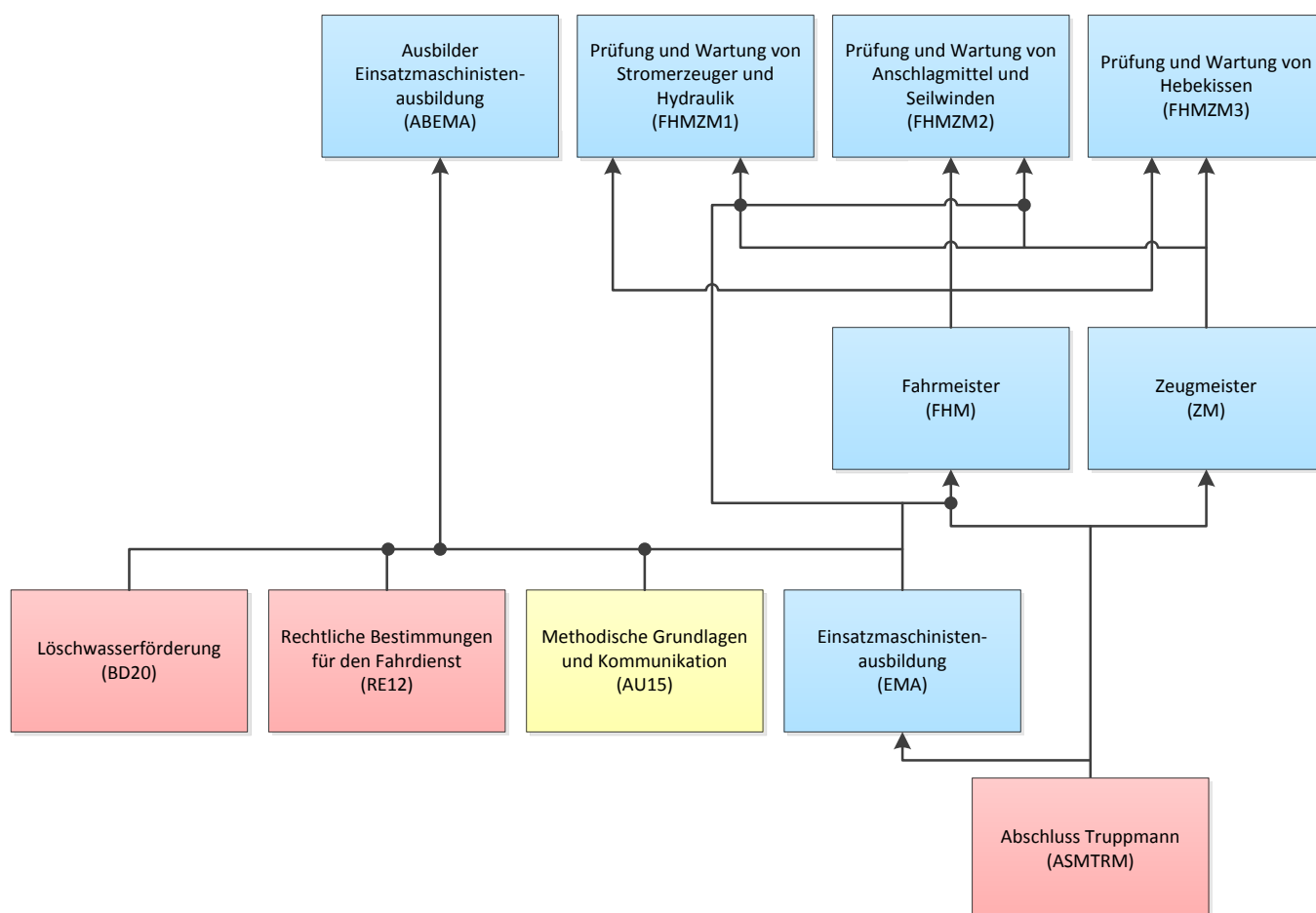
Ausbildung



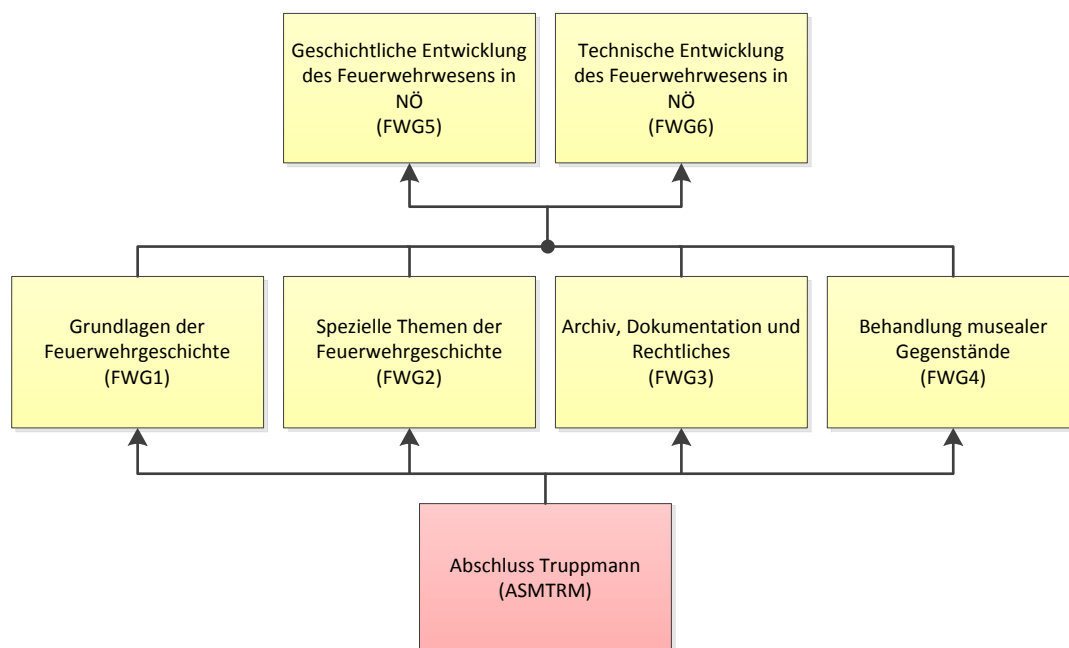
EDV



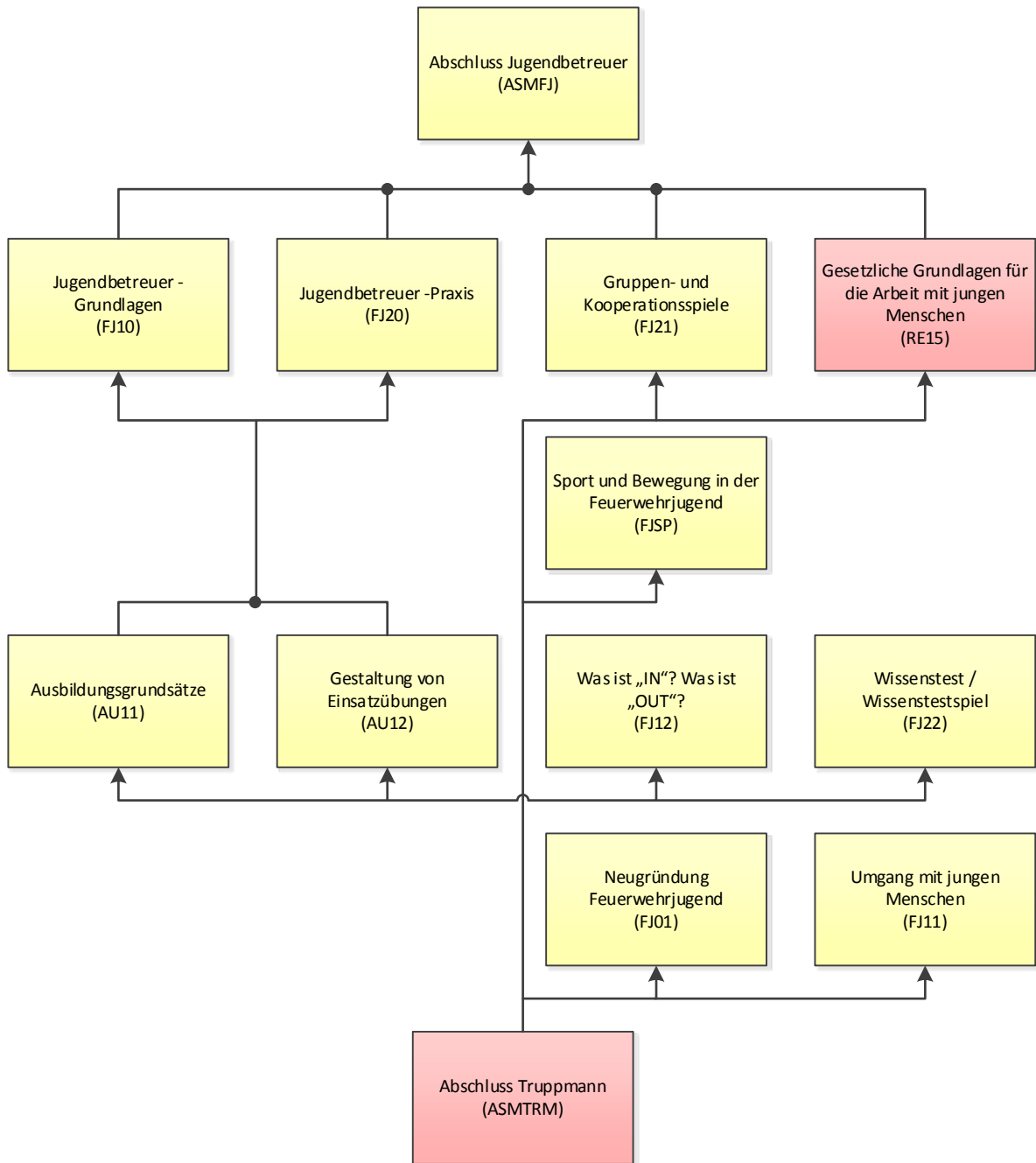
Fahrzeug- und Gerätedienst



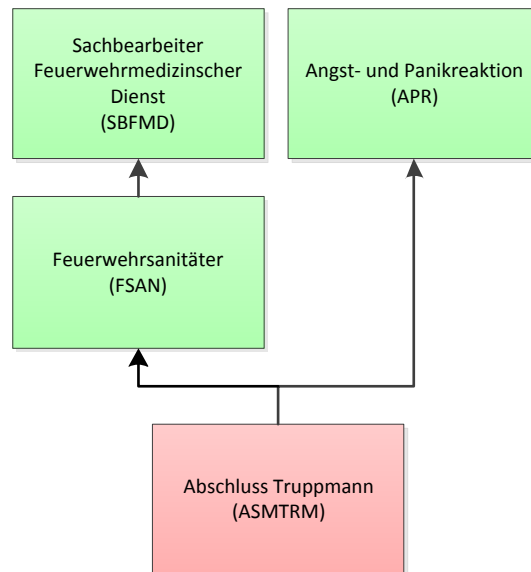
Feuerwehrgeschichte



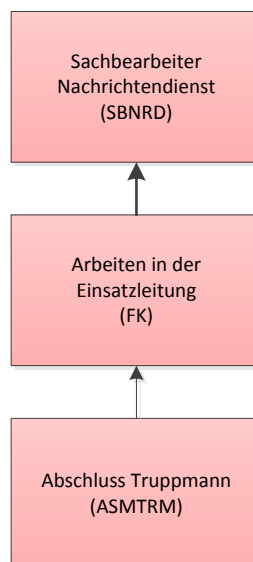
Feuerwehrjugend



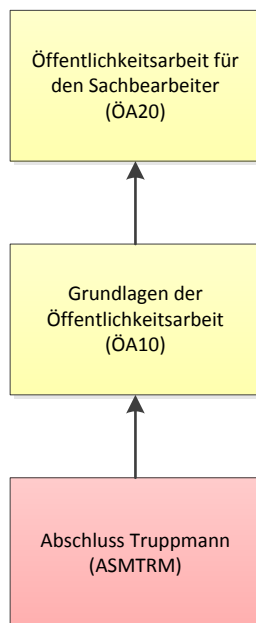
Feuerwehrmedizinischer Dienst



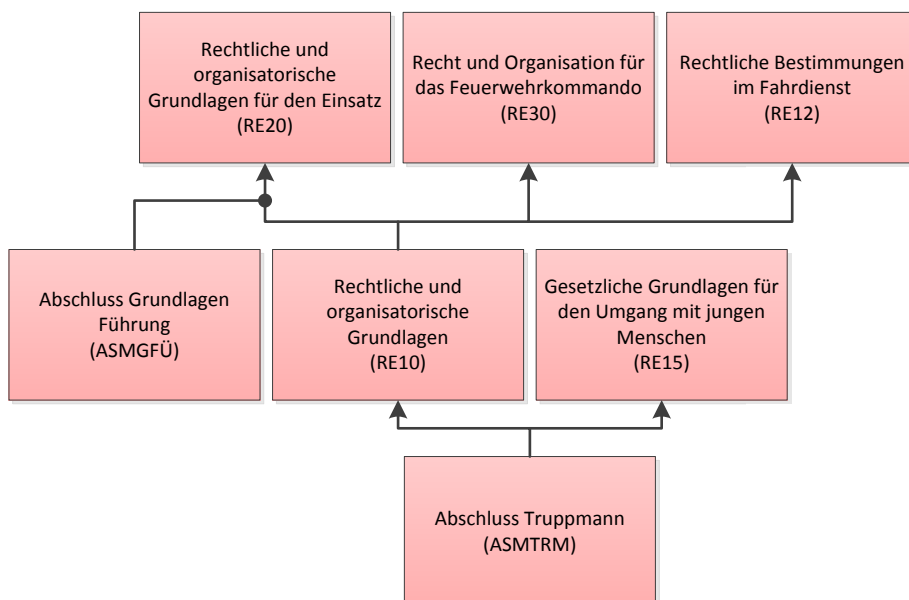
Nachrichtendienst



Öffentlichkeitsarbeit und Dokumentation

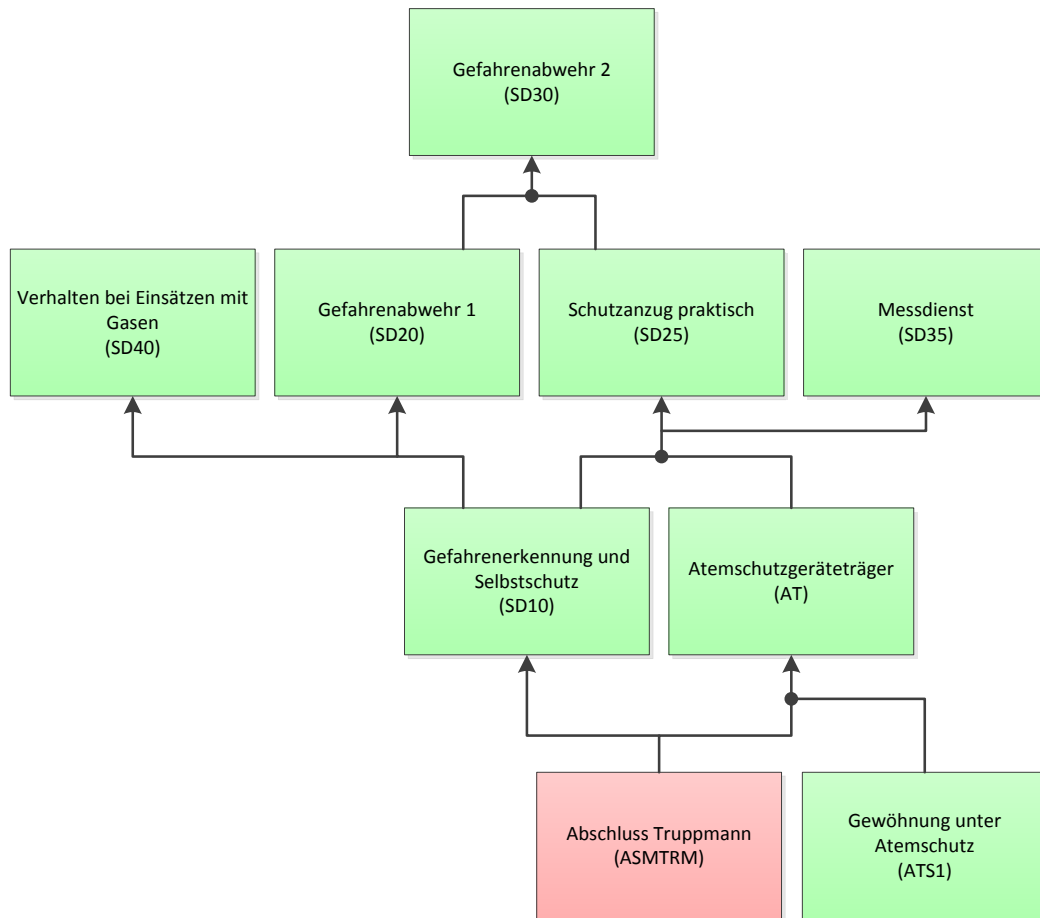


Recht und Organisation

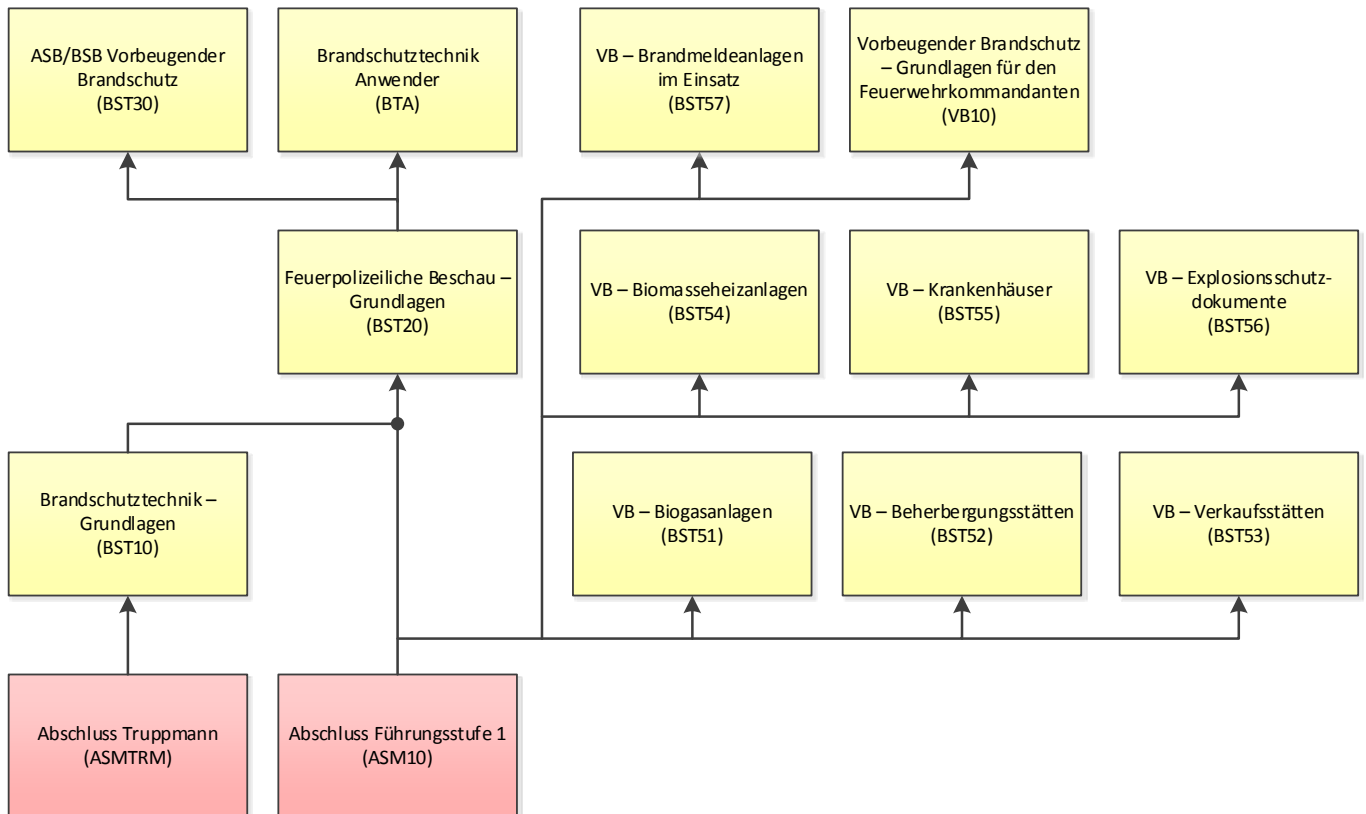




Schadstoff

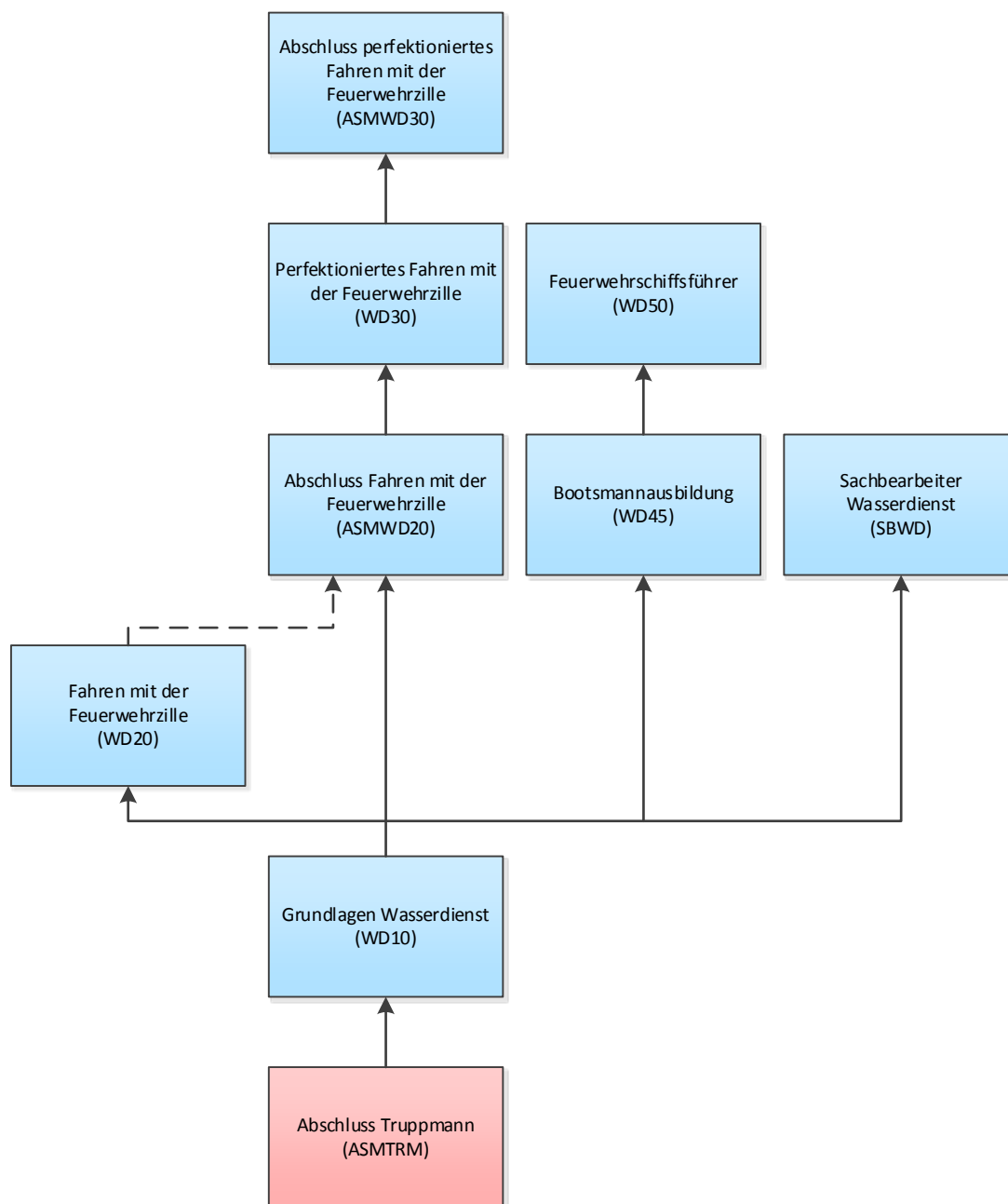


Vorbeugender Brandschutz



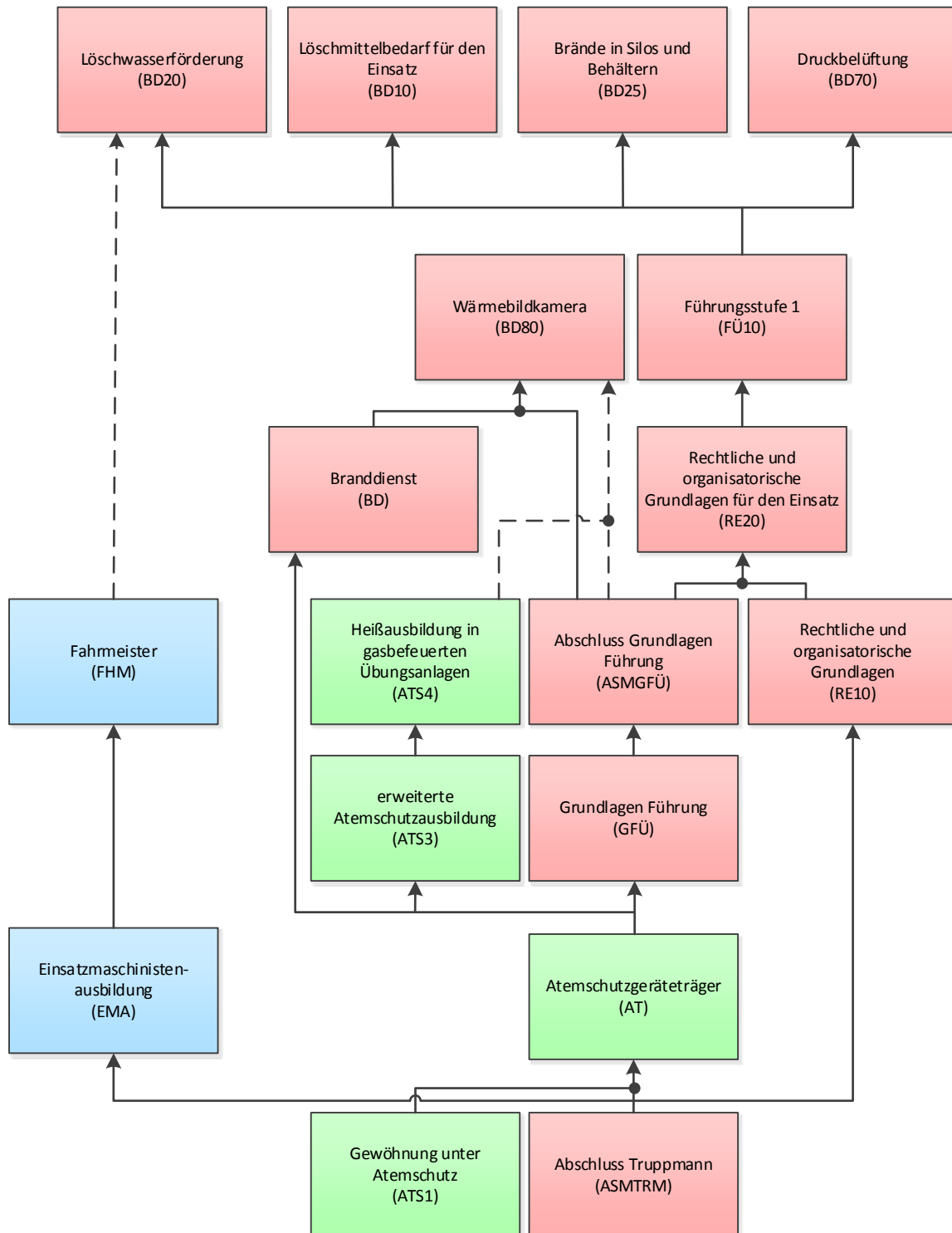


Wasserdienst





Branddienst





Technischer Dienst

